

## Preparazione Statica Standard Tavolo 3 cassetti lato destro e 2 porte scorrevoli, da 2000 mm

ARTICOLO N° \_\_\_\_\_

MODELLO N° \_\_\_\_\_

NOME \_\_\_\_\_

SIS # \_\_\_\_\_

AIA # \_\_\_\_\_



**133263 (MTA2000DXPN)** Tavolo con 3 cassetti lato destro e 2 porte scorrevoli, da 2000 mm

### Descrizione

#### Articolo N° \_\_\_\_\_

Tavolo in acciaio inox AISI 304 con piano di lavoro da 50 mm e spessore 10/10. Struttura interna saldata. Porte scorrevoli fonoassorbenti. Ripiano intermedio regolabile e piedini ad altezza regolabile. Tre cassetti in acciaio inox AISI 304 (capacità di ca

### Caratteristiche e benefici

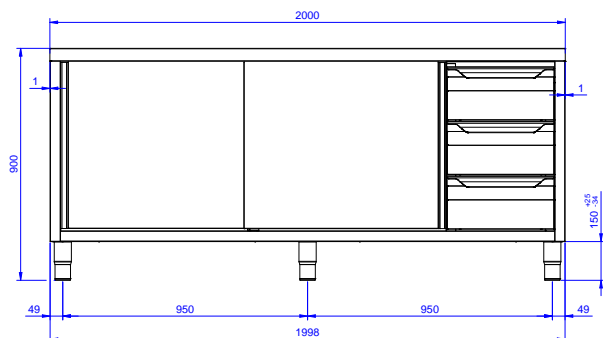
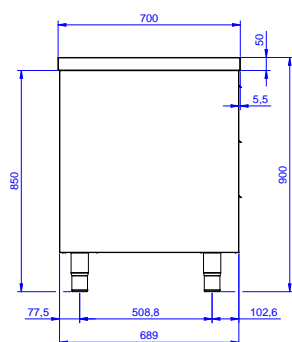
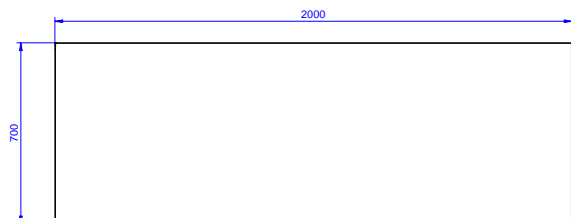
- Ideali per essere collocati al centro della cucina, singolarmente o contrapposti.

### Costruzione

- Struttura completamente in acciaio inox con telaio saldato per conferire massima stabilità al tavolo.
- Miglior accesso al vano grazie alla presenza, per tutte le lunghezze, di solo due porte.
- Piano di lavoro in acciaio 10/10 in AISI 304 di spessore 50 mm con piega salvamani sui bordi con pannello fonoassorbente da 18 mm di spessore.
- Pannelli laterali e suola rinforzata in acciaio inox AISI 304.
- I tavoli sono dotati di ripiano intermedio posizionabile a tre diverse altezze.
- Porte fonoassorbenti e scorrevoli su guide poste all'interno della cornice del mobile.
- Piedini in acciaio inox AISI 304 di 200 mm di altezza e 54 mm di diametro, regolabili: -50/+30 mm.
- Cassetti in acciaio inox AISI 304 stampati in pezzo unico con angoli arrotondati per facilitare la pulizia e migliorare l'igiene; possono contenere bacinelle GN con altezza massima di 100 mm. Portata massima di 40 kg.
- Costruzione in acciaio inox.

Approvazione: \_\_\_\_\_

# Preparazione Statica Standard Tavolo 3 cassetti lato destro e 2 porte scorrevoli, da 2000 mm

**Fronte**

**Lato**

**Alto**


## Informazioni chiave

**Larghezza armadio:**

**133263**  
**(MTA2000DXPN)** 1510 mm

**Profondità armadio:**

645 mm

**Altezza armadietto:**

595 mm

**Dimensioni esterne, larghezza:**

2000 mm

**Dimensioni esterne, profondità:**

700 mm

**Dimensioni esterne, altezza:**

900 mm

**Numero e tipologia di porte:**

2 Scorrevole

**Spessore piano di lavoro:**

50 mm

**Peso netto:**

80 kg